



Revisione 01 del 10-03-2014

CATALOGO RICAMBI - SPARE PARTS LIST



R-EOLO-0114

EOLO

Compressore a bassa pressione per aria respirabile
Low pressure compressor for breathable air



Condizioni generali di vendita

1. Le forniture di apparecchi e merci di ns produzione sono soggette alle sottoscritte "CONDIZIONI GENERALI DI VENDITA, CHE SONO ESSENZIALI E CHE IL COMMITTENTE OD ACQUIRENTE DICHIARA IN MODO ESPLICITO DI CONOSCERE E DI APPROVARE ED ACCETTARE INTEGRALMENTE".

Eventuali deroghe debbono risultare da apposito ed esplicito accordo scritto.

2. Tutte le ordinazioni si intendono conferite salvo accettazione da parte della ns Società. L'eventuale annullamento totale o parziale degli ordini non comporta alcuna ns responsabilità civile e pertanto non può dar luogo a richieste di indennizzo di sorta. Gli ordini si intendono accettati solo dopo approvazione con conferma d'ordine scritta. I ns imballi sono suscettibili di variazioni.

3. I beni consegnati diverranno proprietà dell'acquirente soltanto con il pagamento dell'ultima rata, comprensiva di capitale, interessi e spese. La venditrice, a fronte del mancato pagamento di una rata che superi l'ottava parte del prezzo, avrà la facoltà di risolvere il contratto e di richiedere la restituzione dei beni. In tal caso verranno trattenute tutte le rate già pagate a titolo di indennità per l'uso e la penale di inadempimento. La restituzione dei beni avverrà a cura del venditore e a carico dell'acquirente.

4. I prezzi di vendita sono quelli del listino in vigore all'atto della consegna della merce ordinata. E' di facoltà pertanto della ns Società variare in qualunque momento il prezzo di listino di vendita sia per quanto riguarda i prodotti da noi fabbricati che quelli da noi commercializzati e per i quali il fornitore potrebbe richiederci aumenti improvvisi per qualsiasi causa che esula dalla ns volontà. I prezzi di listino si intendono per merce resa franco ns SEDE salvo diversi accordi scritti. IVA ed ogni altro tributo presente o futuro si intendono a carico dell'acquirente. Il prezzo pattuito con il presente si intende accettato dall'acquirente e pertanto la ns Società non accetta sconti od arrotondamenti.

5. Eventuali termini di consegna indicati sulle ordinazioni non sono impegnativi per la ns Società e verranno rispettati compatibilmente con le ns possibilità di magazzino. Ritardi nell'evasione degli ordini non potranno dare adito ad annullamento da parte dell'acquirente o a richiesta di risarcimenti per qualsiasi motivo e/o ragione.

6. La merce viaggia esclusivamente a rischio e pericolo dell'acquirente anche se il trasporto avvenga con automezzi ns o di terzi da noi delegati. Le spese di trasporto si intendono sempre ed esclusivamente a carico dell'acquirente salvo diversi accordi scritti. E' dovere e compito preciso del committente verificare le condizioni dei ns imballi all'atto del ricevimento e prima che il documento di trasporto venga firmato per accettazione. Eventuali non conformità sull'aspetto esteriore dei beni, su avarie e/o pesi non conformi, colli mancanti, dovranno essere segnalate per iscritto sul documento di trasporto, la cui copia ci viene ritornata. Non si accettano reclami sulle merci in consegna, trascorsi 8 giorni dal loro ricevimento e per nessun motivo le merci devono essere rese senza nostra previa autorizzazione scritta.

7. La garanzia dovuta dalla Società su apparecchi e merci di ns produzione è limitata per un periodo di 12 mesi dalla data di consegna. Verranno sostituiti particolari da noi riconosciuti difettosi, purchè gli stessi non abbiano subito alterazioni durante il loro montaggio o siano stati impiegati in modo non conforme da parte dell'utente rispetto a quanto indicato nel ns manuale d'uso e manutenzione e/o in riferimento alle norme UNI-EN-ISO. I ns articoli vengono prodotti e controllati secondo le norme UNI-EN-ISO. In ogni caso la ns responsabilità è limitata alla sola sostituzione del particolare difettoso, declinando ogni altra responsabilità per qualunque conseguenza o danno derivante dalla fornitura dell'apparato completo. Non verrà riconosciuta alcuna spesa/onere aggiuntivo e/o supplementare per montaggi, smontaggi, spese di spedizione del materiale di ritorno per riparazione o sostituzione in garanzia, selezione ed eventuali acquisti di materiali sostitutivi e per fermi di produzione nonché per campagne richiami Vostri articoli. Per gli articoli da noi commercializzati e non di ns fabbricazione, la garanzia viene concessa limitatamente a quanto il fornitore/produttore dovesse imporci.

8. Le condizioni di pagamento indicate sulle ordinazioni, dopo l'avvenuta accettazione dell'ordine stesso, si intendono vincolanti per l'acquirente. Eventuali contestazioni sulle merci non potranno dar luogo a sospensioni, ritardi, differimenti, decurtazioni, ecc, di sorta nel pagamento delle ns fatture. Qualsiasi eventuale contestazione dovrà essere fatta, sotto pena di decadenza, in modo chiaro e preciso, per iscritto, entro il termine perentorio massimo di 8 giorni dalla data dell'arrivo e della consegna della merce, mediante l'invio diretto alla sede centrale di questa Società, nel suddetto termine perentorio, di apposito fax e/o e-mail. Sui ritardi o dilazioni di pagamento saranno conteggiati gli interessi nella misura massima prevista dal D.Lgs. 231/2002. In ogni caso le merci fornite si intendono integrale proprietà dell'acquirente solo al momento dell'avvenuto pagamento delle medesime e cioè in conformità agli articoli del C.C. 1523 e seguenti.

9. Per ogni controversia viene di comune accordo convenuta l'esclusiva COMPETENZA DEL FORO DI BRESCIA e sarà valida la Legge Italiana in vigore.

Ritiro del materiale presso i nostri magazzini

Nel caso del ritiro diretto del materiale presso i ns magazzini, da parte di Vs personale, non conosciuto dai ns magazzinieri, Vi chiediamo di fornire agli stessi idonea autorizzazione al ritiro (ad esempio copia ordine con sottoscritta indicazione del nominativo incaricato al ritiro).

Avvertenze ai sensi dell'art.30 D.Lgs 196/2003:

La presente per informare ed acquisire, in ottemperanza alla legge di riferimento, il consenso al trattamento dei dati personali del cliente e/o fornitore per scopi di tipo amministrativo e contabile volti a consentire il corretto sviluppo del rapporto professionale. I vostri dati saranno trattati con idonei strumenti informatici ed idonee disposizioni organizzative interne nel rispetto delle misure minime previste dalla legge e adottate dalla AEROTECNICA COLTRI S.p.A.

Timbro e firma per accettazione _____

Letto, approvato e consensualmente sottoscritto per specifica accettazione delle condizioni generali di vendita di cui ai punti 3 (riserva di proprietà), 4 (prezzi di vendita), 5 (limitazione di responsabilità), 6 (consegna - reclami), 7 (garanzia - applicazioni/esclusioni della garanzia), 8 (condizioni di pagamento), 9 (elezione del foro di competenza).

Timbro e firma per accettazione _____

General terms of sale

1. Supply of the devices and goods we produce is regulated by the undersigned "GENERAL TERMS OF SALE: THESE TERMS ARE ESSENTIAL AND CUSTOMERS OR BUYERS MUST EXPLICITLY STATE THAT THEY UNDERSTAND, APPROVE AND ACCEPT THEM IN FULL".

Any exceptions must be explicitly agreed on in writing.

2. All orders are accepted subject to approval on the part of our company. Partial or total cancellation of orders does not imply any civil liability on our part and cannot therefore give rise to any claims for damages. Orders are understood to be accepted only after approval and written confirmation. Not all shipments are packaged in the same way.

3. Delivered goods shall become the buyer's property only when the last instalment has been paid, capital, interest and expenses included. Should instalments exceeding one eighth of the price fail to be paid, the seller reserves the right to terminate the contract and request the return of the goods.

In this event all previously paid instalments shall be retained as compensation for use of the goods and as a penalty for defaulting. The return of the goods shall be managed by the seller at the buyer's expense.

4. Sales prices are as illustrated on the price list in force at the time the ordered goods are delivered. Our company therefore reserves the right to modify, at any time, price lists with regard to both the products we produce ourselves and those we market and for which the supplier may request unexpected price rises for reasons beyond our control. Price lists refer to goods delivered ex-works unless agreed otherwise in writing. VAT and any other present or future taxes shall be borne by the buyer. The price agreed in these terms of sale shall be accepted by the buyer and our company cannot therefore accept discounts or rounding down.

5. Delivery deadlines indicated on orders are indicative and do not bind our company. Deadlines shall be observed where stocks so allow. Delays in clearing orders shall not grant the buyer the right to cancel the order or request compensation for any cause and/or reason.

6. Goods are transported exclusively at the buyer's risk, even where goods are transported using our own vehicles or those belonging to third parties authorised by us. Transport costs shall be borne by the buyer in full unless agreed otherwise in writing. On receiving our packages the customer shall inspect them attentively and do so before signing the transport document for acceptance. Any non-compliance vis-à-vis the external aspect of the goods, damage and/or non-compliant weight, missing boxes etc. must be reported in writing on the transport document, a copy of which is returned to us. Claims concerning delivered goods cannot be accepted once 8 days have elapsed from their delivery and goods must not be returned for any reason without first obtaining our written permission.

7. The warranty on devices and goods produced by our company itself is limited to a period of 12 months as from the date of delivery. Parts we acknowledge to be faulty shall be replaced as long as they have not undergone alterations during assembly or been employed by the user in an improper manner with respect to the information contained in our use and maintenance manual and/or with reference to UNI-EN-ISO standards. Our articles are produced and quality-controlled as per UNI-EN-ISO standards. In any event our liability is limited solely to the replacement of the faulty part and our company cannot be held liable for any consequence or damage deriving from the supply of the complete system. No additional and/or supplementary expenses/costs shall be acknowledged for assembly, disassembly, return shipment of materials to be repaired or replaced under warranty, for the selection and any purchase of replacement goods or production downtimes nor for any recalls of your articles. For warranties on articles marketed but not actually manufactured by us we are bound by the limits imposed on us by the supplier/producer.

8. Terms of payment indicated on orders are intended, after acceptance of the order, as binding for the purchaser. Disputes shall not in any way authorise the buyer to suspend, delay, defer or curtail etc. payment of our invoices in any way. Any objections/criticism must be, in order to be valid, made clearly and precisely in writing, no more than 8 days after the date of arrival and delivery of the goods, by sending a fax or e-mail to this company's head office before such 8-day period expires. Interest shall be added to delayed or deferred payments as per Italian Law D.Lgs. 231/2002. In any event the purchaser shall only become the sole owner of the goods when the latter have been paid for in full, that is, in compliance with Italian Civil Code C.C. articles 1523 and amendments.

9. The agreed competent court for any disputes is the FORO DI BRESCIA and proceedings shall adhere to the Italian laws in force.

Collection of material from our warehouses

If material is to be collected directly from our warehouses by members of your personnel unknown to our warehouse staff, you are kindly required to provide them with suitable written authorisation (e.g. copy of order indicating name of person entrusted with collection).

Information regarding Art. 30 of Italian Law D.Lgs 196/2003:

This is to inform customers and/or suppliers and, in compliance with the relevant law, acquire their consent for treatment of personal data for administrative and accounting purposes and so allow business relations to be carried out correctly. Your data shall be processed using suitable IT tools and internal procedures that comply with the standards required by law and adopted by AEROTECNICA COLTRI S.p.A.

Stamp and signature for acceptance _____

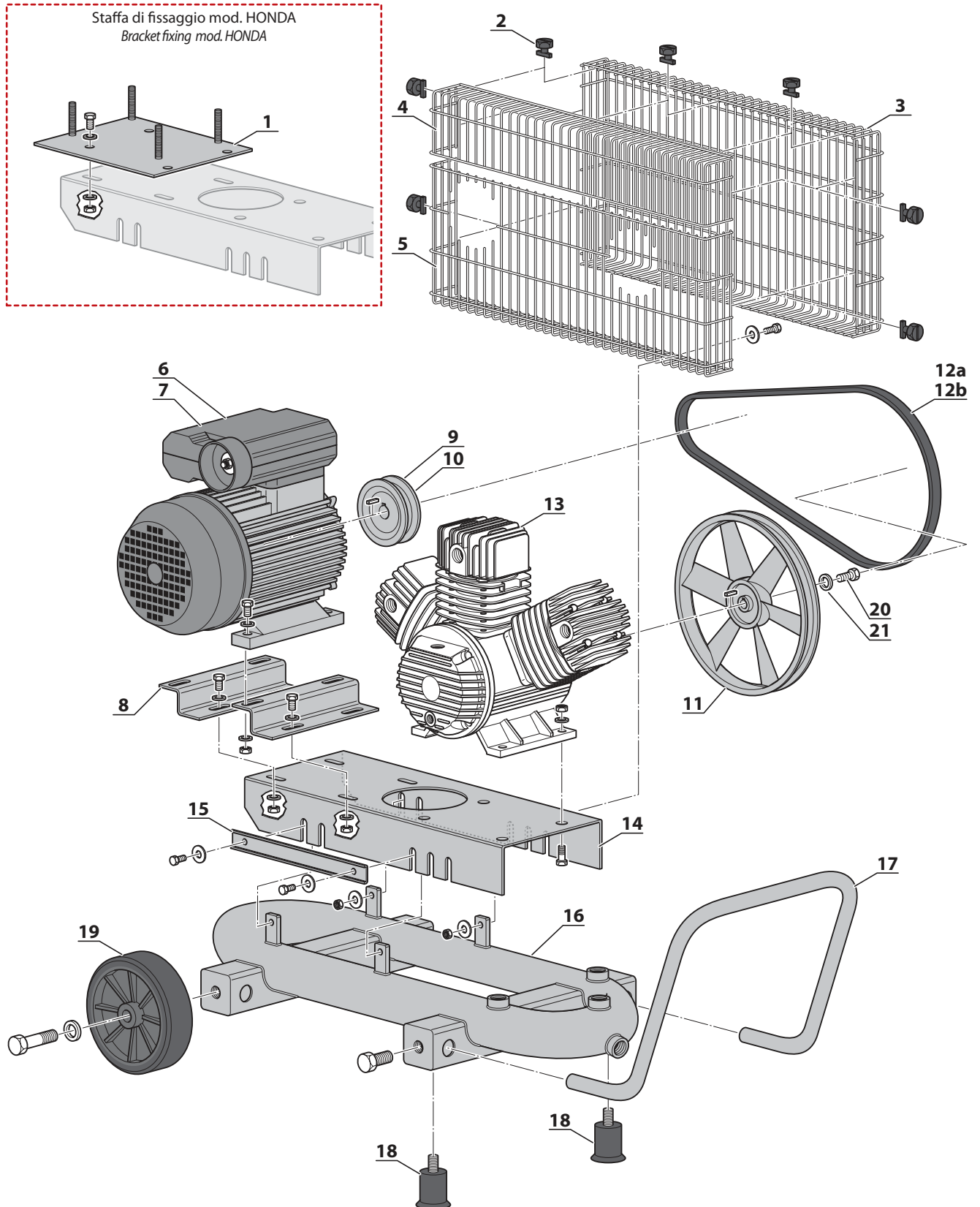
Read, approved and undersigned for the specific acceptance of the general terms of sale, namely points 3 (reservation of title), 4 (sales prices), 5 (limitation of liability), 6 (delivery – complaints), 7 (warranty – applications/exclusions), 8 (terms of payment), 9 (choice of jurisdiction).

Stamp and signature for acceptance _____

Tavola	Drawing	Pag.
Carpenteria	Frame	6
Corpo compressore	Compressor body	8
Stadio di compressione	Compression stage	10
Circuito di pressione EOLO/SH	EOLO/SH pressure circuit	12
Circuito di pressione EOLO/EM/ET	EOLO/EM/ET pressure circuit	14

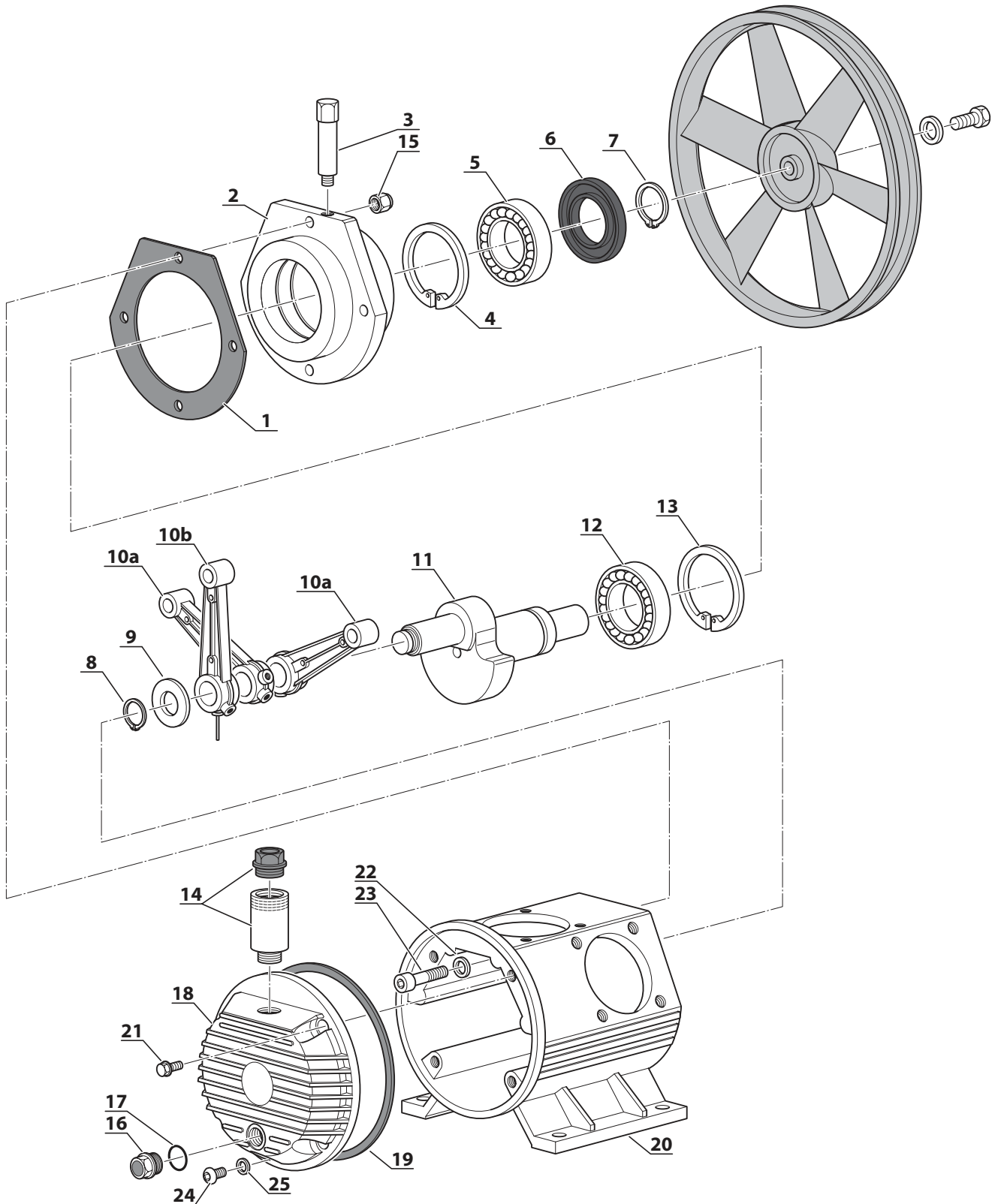
CARPENTERIA - FRAME

Rif. Pos.	Q.tà Q.ty	Codice Code	Descrizione	Description
1	1	E300000	Staffa fissaggio motore Honda	Honda fixing bracket
2	7	E300001	Dadi bloccaggio griglia di protezione	Locking nuts grille
3	1	E300002	Griglia di protezione esterna	Protection grill outdoor
4	1	E300003	Griglia di protezione interna superiore	Protection grid top
5	1	E300004	Griglia di protezione interna inferiore	Protection grid bottom
6	1	HC300/MOT2,2KW	MOTORE ELETR. MON. 2,2KW HP3	Electrical motor 2,2kW HP3
7	1	E300005	Motore Honda	Honda Engine
8	2	E300006	Staffe fissaggio motore elettrico	Electrical Engine fixing bracket
9	1	HC300/155701	PULEGGIA X COMPR. MONOFASE	Mono-phase electrical motor pulley
10	1	E300007	Puleggia motore Honda	Honda engine pulley
11	1	155751	VOLANO DIAM. 260 155751 C069	Flying DIAM. 260 155751 C069
12a	1	CINGHIA A45	Cinghia di trasmissione EOLO/SH	EOLO/SH Transmission Belt
12b	1	CINGHIA A43	Cinghia di trasmissione EOLO/EM/ET	EOLO/EM/ET Transmission Belt
13	1	E300008	Gruppo pompante	Pumping unit
14	1	E300009	Telaio inferiore	Lower chassis
15	1	E300010	Staffa supporto filtro	Filter fixing bracket
16	1	E300011	Serbatoio	Reservoir
17	1	E300012	Maniglia di trasporto	Carrying handle
18	2	E300013	Piedini	Support legs
19	2	E300014	Ruote	Wheels
20	1	301001	VITE VOLANO M8X20 SIN.A	Screw M8x20
21	1	305001	Rondella D.8	Washer D.8

CARPENTERIA - FRAME


CORPO COMPRESSORE - COMPRESSOR BODY

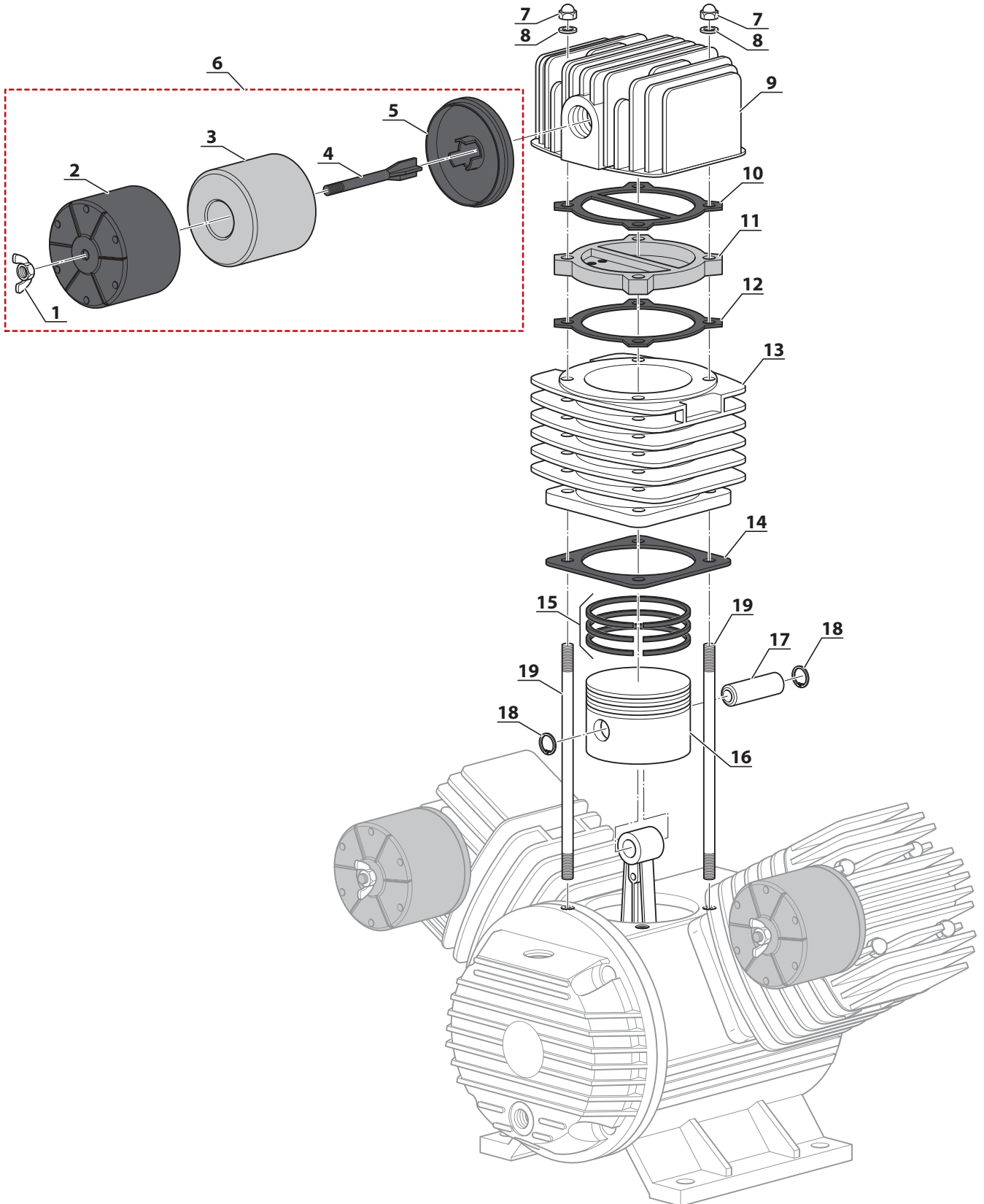
Rif. Pos.	Q.tà Q.ty	Codice Code	Descrizione	Description
1	1	351001	Guarnizione Supporto	Support Gasket
2	1	155552	Supporto 3 cilindri	Support 3 cylinder
3	1	454008	Sfiato olio	Oil breather
4	1	307005	Seeger	Seeger
5	1	503002	Cuscinetto a sfera	Ball bearing
6	1	353002	Paraolio	Oil seal ring
7	1	307006	Seeger	Seeger
8	1	307003	Seeger	Seeger
9	1	305002	Rondella	Washer
10a	1	155801	Biella completa	Connectin rod comp.
10b	1	155806	Biella	Connectin rod
11	1	155203	Collo d'oca	Crankshaft
12	1	503002	Cuscinetto a sfera	Ball bearing
13	1	307005	Seeger	Seeger
14	1	705011	Tappo sfiato olio	Oil plug breather
15	4	303001	Dado autobl. M8	Selflock nut M8
16	1	705001	Spia livello olio	Oil level sight
17	1	355002	O-ring 2075	O-ring 2075
18	1	155601	Coperchio carter	Casing cover
19	1	355001	O-ring 4537	O-ring 4537
20	1	155503	Carter 3 cilindri	Carter 3 cylinder
21	4	301008	Vite M6x16	Screw M6x16
22	4	305031	Rondella	Washer
23	4	301051	Vite TCEI M8x20	Screw M8x20 TCEI
24	1	301006	Vite TBEI M8x16	Screw TBEI M8x16
25	1	357001	Rondella	Washer

CORPO COMPRESSORE - COMPRESSOR BODY


STADIO DI COMPRESSIONE - COMPRESSION STAGE

Rif. Pos.	Q.tà Q.ty	Codice Code	Descrizione	Description
1	1	303003	Dado alettato M6	Fly nut M6
2	1	707002	Calotta filtro aria	Air filter calotte
3	1	552001	Cartuccia filtro Feltro 60PPI	Cartridge felt filter 60PPI
4	1	707003	Prigioniero filtro plast.	Plastic air filter prisioner
5	1	707001	Base filtro aria	Air filter cap
6	1	551002	Filtro aria completo	Complete Air filter
7	4	303002	Dado cieco M6	Blind nut M6
8	4	305003	Rondella D.6	Washer D.6
9	1	155301	Testa gruppo testata	Head for head group
10	1	351006	Guarnizione testa	Head gasket
11	1	155401	Valvola aria completa	Complete air valve
12	1	351005	Guarnizione cilindro D.60	Gasket D.60 cylinder
13	1	155109	Cilindro D.60 taglio prima aletta	Cylinder D.60 first wing cut
14	1	351002	Guarnizione carter	Casing Gasket
15	1	308003	Serie anelli D.60 Comp.	Sets of ring D.60
16	1	155853	Pistone D.60	Piston D.60
17	1	507003	Spinotto D.60 12x49,5	Pin D.60 12x49,5
18	2	307004	Seeger Di.12	Seeger ring Di.12
19	4	301007	Tirante M6x144	Tie rod M6x144

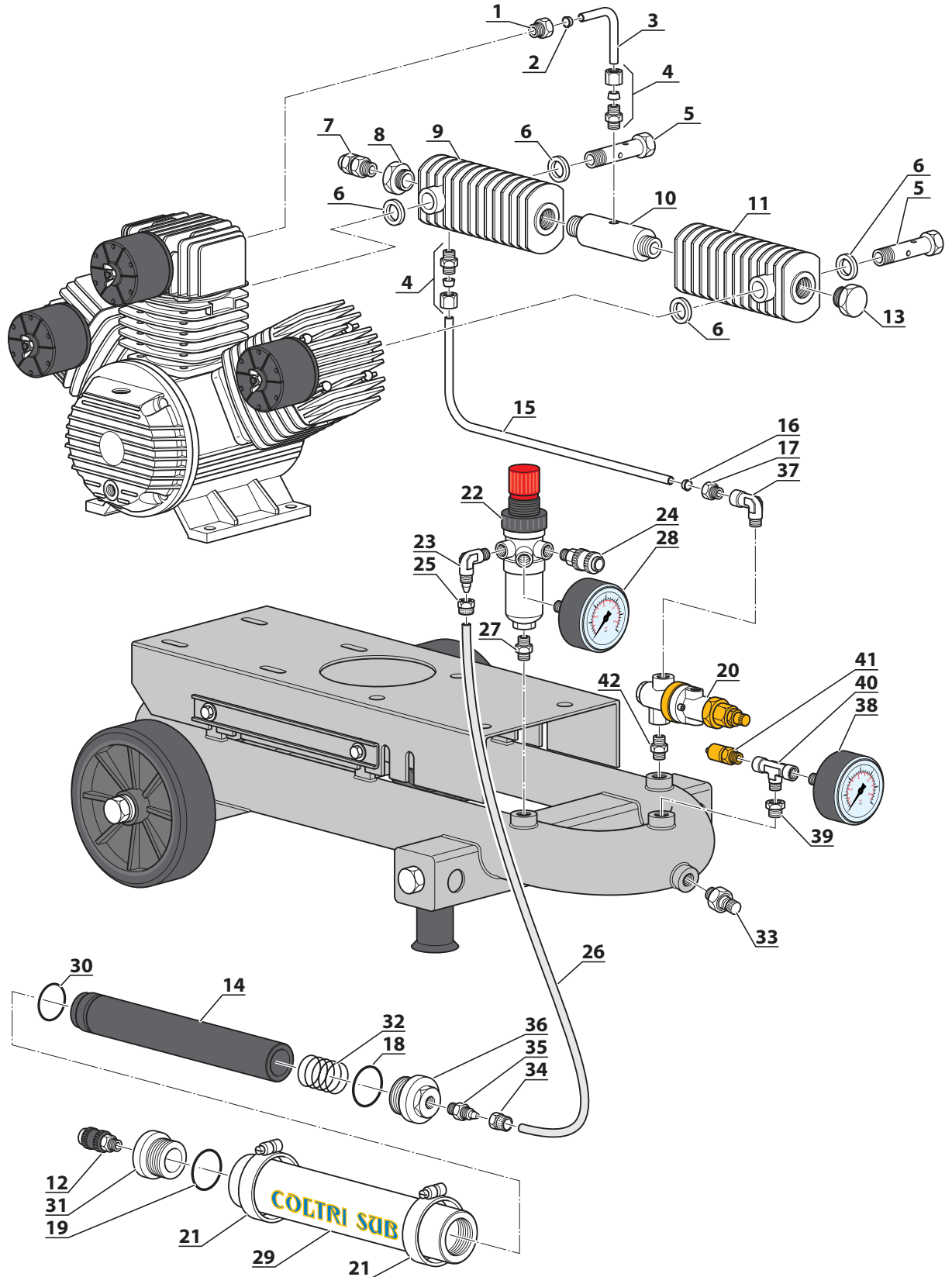
STADIO DI COMPRESSIONE - COMPRESSION STAGE



CIRCUITO DI PRESSIONE EOLO/SH - EOLO/SH PRESSURE CIRCUIT

Rif. Pos.	Q.tà Q.ty	Codice Code	Descrizione	Description
1	1	454006	Nipplo 3/8	Nipple 3/8
2	1	454022	Boccola per tubo 10	Bush for tube10
3	1	457010	Tubo 10	Tube 10
4	2	454007	Raccordo 3/8x1/4 con boccola	Connection 3/8x1/4 with bush
5	2	454004	Nipplo forato 3/8x88L	Pierced nipple 3/8x88L
6	4	357002	Rondella rame 17x23x2	Copper washer 17x23x2
7	1	451006	Valvola di partenza	Start valve
8	1	454010	Riduzione 3/4M 3/8F	Reduction 3/4M 3/8F
9	1	155354	Collettore	Manifold
10	1	454005	Nipplo 5/8 3 cilindri	Nipple 5/8 3 cylinders
11	1	155353	Collettore	Manifold
12	1	E300015	Attacco rapido	Fitting
13	1	454009	Tappo 3/4	Plug 3/4
14	1	SC000340	Cartuccia	Cartridge
15	1	E300016	Tubo 10	Tube 10
16	1	E300017	Boccola	Bush
17	1	E300018	Raccordo M-F	Fitting M-F
18	1	E300019	O-ring	O-ring
19	1	E300020	O-ring	O-ring
20	1	E300021	Valvola vuoto per motore Honda	Vacuum valve for Honda engine
21	1	E300022	Fascette	AA
22	1	E300023	Regolatore di pressione	Pressure regulator
23	1	E300024	Raccordo 90° M-F	Fitting 90° M-F
24	1	E300025	Attacco rapido	Fitting
25	1	E300026	Raccordo per tubo Rilsan	Rilsan pipe fitting
26	1	E300027	Tubo rilsan	Rilsan pipe
27	1	E300028	Raccordo M-M	Fitting M-M
28	1	E300029	Manometro	Manometer
29	1	E300030	Corpo filtro	Body filter
30	1	E300031	O-ring	O-ring
31	1	E300032	Tappo inferiore	Bottom plug
32	1	E300033	Molla	Spring
33	1	E300034	Valvola sfiato	Valve
34	1	E300035	Raccordo per tubo Rilsan	Rilsan pipe fitting
35	1	E300036	Raccordo M-M	Fitting M-M
36	1	E300037	Tappo superiore	Upper plug
37	1	E300038	Raccordo 90° M-F	Fitting 90° M-F
38	1	E300039	Manometro	Manometer
39	1	E300040	Riduzioner M-F	Reduction M-F
40	1	E300041	Raccordo a T F-F-M	T fitting F-F-M
41	1	E300042	Valvola sicurezza	Safety valve
42	1	E300043	Raccordo	Fitting

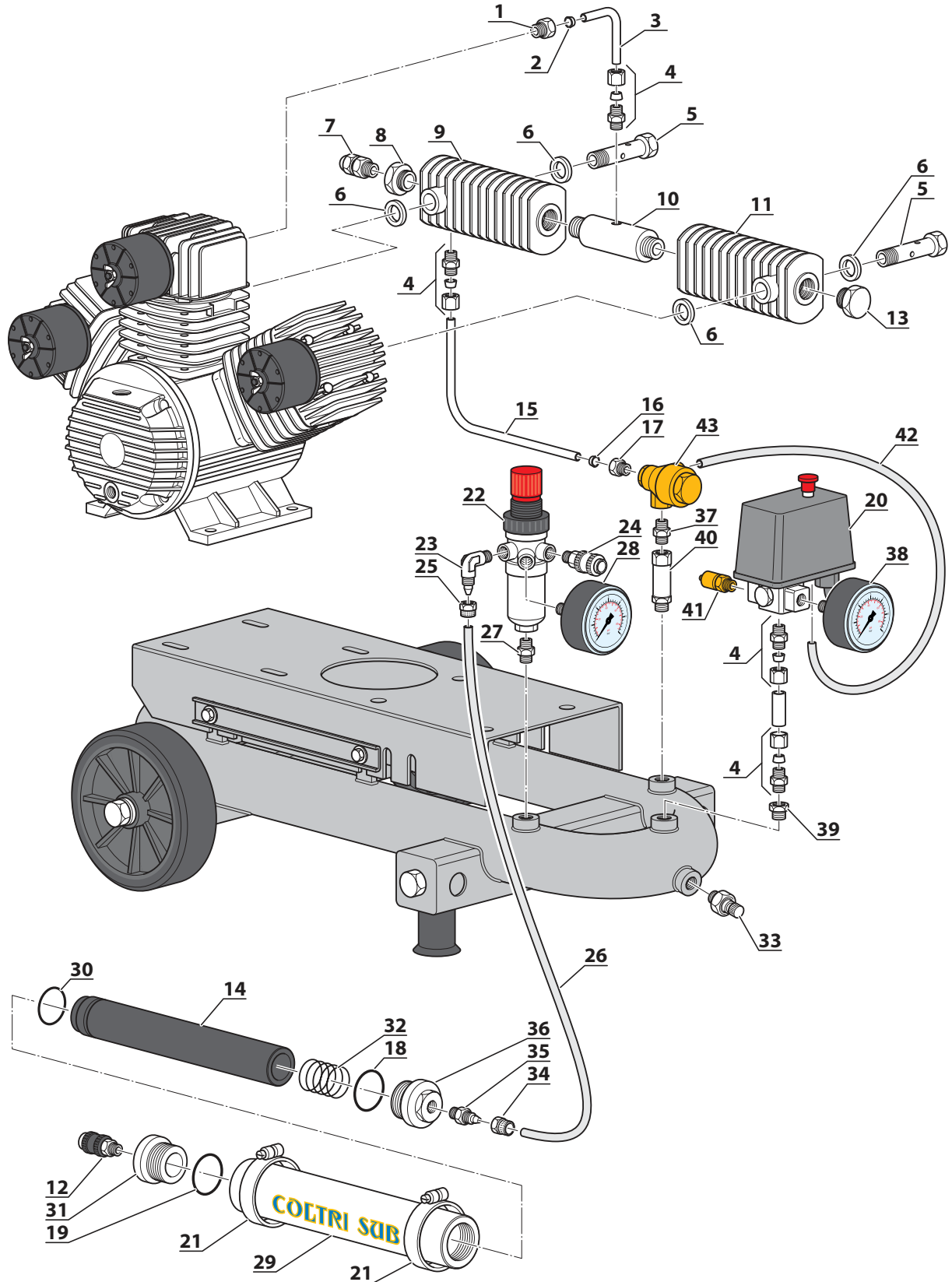
CIRCUITO DI PRESSIONE EOLO/SH - EOLO/SH PRESSURE CIRCUIT



CIRCUITO DI PRESSIONE EOLO/EM/ET - EOLO/EM/ET PRESSURE CIRCUIT

Rif. Pos.	Q.tà Q.ty	Codice Code	Descrizione	Description
1	1	454006	Nipplo 3/8	Nipple 3/8
2	1	454022	Boccola per tubo 10	Bush for tube10
3	1	457010	Tubo 10	Tube 10
4	4	454007	Raccordo 3/8x1/4 con boccola	Connection 3/8x1/4 with bush
5	2	454004	Nipplo forato 3/8x88L	Pierced nipple 3/8x88L
6	4	357002	Rondella rame 17x23x2	Copper washer 17x23x2
7	1	451006	Valvola di partenza	Start valve
8	1	454010	Riduzione 3/4M 3/8F	Reduction 3/4M 3/8F
9	1	155354	Collettore	Manifold
10	1	454005	Nipplo 5/8 3 cilindri	Nipple 5/8 3 cylinders
11	1	155353	Collettore	Manifold
12	1	E300015	Attacco rapido	Fitting
13	1	454009	Tappo 3/4	Plug 3/4
14	1	SC000340	Cartuccia	Cartridge
15	1	E300016	Tubo 10	Tube 10
16	1	E300017	Boccola	Bush
17	1	E300018	Raccordo M-F	Fitting M-F
18	1	E300019	O-ring	O-ring
19	1	E300020	O-ring	O-ring
20	1	E300044	Pressostato per motore elettrici	Pressure switch for electrical motor
21	1	E300022	Fascette	AA
22	1	E300023	Regolatore di pressione	Pressure regulator
23	1	E300024	Raccordo 90° M-F	Fitting 90° M-F
24	1	E300025	Attacco rapido	Fitting
25	1	E300026	Raccordo per tubo Rilsan	Rilsan pipe fitting
26	1	E300027	Tubo rilsan	Rilsan pipe
27	1	E300028	Raccordo M-M	Fitting M-M
28	1	E300029	Manometro	Manometer
29	1	E300030	Corpo filtro	Body filter
30	1	E300031	O-ring	O-ring
31	1	E300032	Tappo inferiore	Bottom plug
32	1	E300033	Molla	Spring
33	1	E300034	Valvola sfiato	Valve
34	1	E300035	Raccordo per tubo Rilsan	Rilsan pipe fitting
35	1	E300036	Raccordo M-M	Fitting M-M
36	1	E300037	Tappo superiore	Upper plug
37	1	E300045	Raccordo M-M	Fitting M-M
38	1	E300039	Manometro	Manometer
39	1	E300040	Riduzioner M-F	Reduction M-F
40	1	E300046	Prolunga M-F	Fitting M-F
41	1	E300042	Valvola sicurezza	Safety valve
42	1	E300047	Tubo rilsan	Rilsan pipe
43	1	E300048	Valvola vuoto	Vacuum valve

CIRCUITO DI PRESSIONE EOLO/EM/ET - EOLO/EM/ET PRESSURE CIRCUIT



COLTRI ASIA PACIFIC

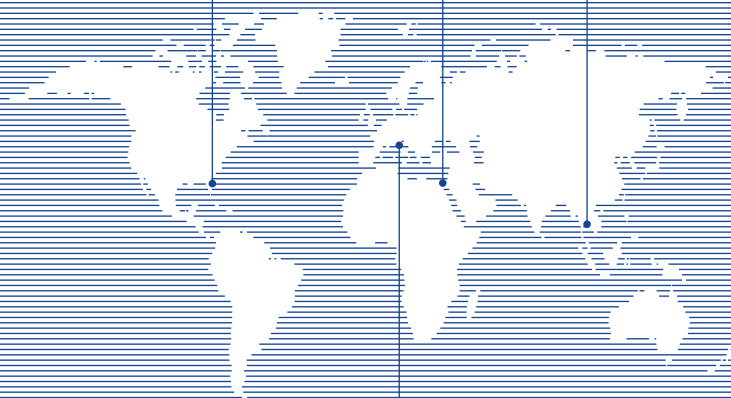
No. 94/5 , Moo. 3 , T. Khao Hin Sorn
A .Phanomarakarm, Chachoengsao. 24120 Thailand
Tel: + 66 38 855 103 to 5 Fax: + 66 38 855 106
www.aerotecnicacoltriasiapacific.com
e-mail: c.benelli@aerotecnicacoltriasiapacific.com

COLTRI SUB EGYPT

El Rowayset (Industrial Area)
Sharm El Sheikh - South Sinai - Egypt
Tel: +20 (0) 366 44 74
Fax: +20 (0) 366 44 73
www.coltrisubegypt.com
e-mail: info@coltrisubegypt.com
bruno@coltrisubegypt.com
tim@coltrisubegypt.com

COLTRI AMERICAS

12493 NW 44th Street, Unit5
Coral Springs, FL 33065
Tel: 1-954-344-2420
Fax: 1-954-344-2421
www.coltriamericas.com
e-mail: info@coltriamericas.com
david@coltriamericas.com



AEROTECNICA COLTRI Spa
Via Colli Storici, 177
25010 SAN MARTINO DELLA BATTAGLIA (BS) ITALY
Tel. +39 030 9910301
Fax. +39 030 9910283
www.coltricompressor.com