



Revisione 00 del 04-02-2014

## CATALOGO RICAMBI - SPARE PARTS LIST



R-LP-55-75-90-110-0013

# LP-55-75-90-110

**Compressore per alimentazione circuiti di pressione aria per impianti industriali**

**Compressor to feed compressed air line circuits on industrial plants**



## Condizioni generali di vendita

1. Le forniture di apparecchi e merci di ns produzione sono soggette alle sottoscritte "CONDIZIONI GENERALI DI VENDITA, CHE SONO ESSENZIALI E CHE IL COMMITTENTE OD ACQUIRENTE DICHIARA IN MODO ESPLICITO DI CONOSCERE E DI APPROVARE ED ACCETTARE INTEGRALMENTE".

Eventuali deroghe debbono risultare da apposito ed esplicito accordo scritto.

2. Tutte le ordinazioni si intendono conferite salvo accettazione da parte della ns Società. L'eventuale annullamento totale o parziale degli ordini non comporta alcuna ns responsabilità civile e pertanto non può dar luogo a richieste di indennizzo di sorta. Gli ordini si intendono accettati solo dopo approvazione con conferma d'ordine scritta. I ns imballi sono suscettibili di variazioni.

3. I beni consegnati diverranno proprietà dell'acquirente soltanto con il pagamento dell'ultima rata, comprensiva di capitale, interessi e spese. La venditrice, a fronte del mancato pagamento di una rata che superi l'ottava parte del prezzo, avrà la facoltà di risolvere il contratto e di richiedere la restituzione dei beni. In tal caso verranno trattenute tutte le rate già pagate a titolo di indennità per l'uso e la penale di inadempimento. La restituzione dei beni avverrà a cura del venditore e a carico dell'acquirente.

4. I prezzi di vendita sono quelli del listino in vigore all'atto della consegna della merce ordinata. E' di facoltà pertanto della ns Società variare in qualunque momento il prezzo di listino di vendita sia per quanto riguarda i prodotti da noi fabbricati che quelli da noi commercializzati e per i quali il fornitore potrebbe richiederci aumenti improvvisi per qualsiasi causa che esula dalla ns volontà. I prezzi di listino si intendono per merce resa franco ns SEDE salvo diversi accordi scritti. IVA ed ogni altro tributo presente o futuro si intendono a carico dell'acquirente. Il prezzo pattuito con il presente si intende accettato dall'acquirente e pertanto la ns Società non accetta sconti od arrotondamenti.

5. Eventuali termini di consegna indicati sulle ordinazioni non sono impegnativi per la ns Società e verranno rispettati compatibilmente con le ns possibilità di magazzino. Ritardi nell'evasione degli ordini non potranno dare adito ad annullamento da parte dell'acquirente o a richiesta di risarcimenti per qualsiasi motivo e/o ragione.

6. La merce viaggia esclusivamente a rischio e pericolo dell'acquirente anche se il trasporto avvenga con automezzi ns o di terzi da noi delegati. Le spese di trasporto si intendono sempre ed esclusivamente a carico dell'acquirente salvo diversi accordi scritti. E' dovere e compito preciso del committente verificare le condizioni dei ns imballi all'atto del ricevimento e prima che il documento di trasporto venga firmato per accettazione. Eventuali non conformità sull'aspetto esteriore dei beni, su avarie e/o pesi non conformi, colli mancanti, dovranno essere segnalate per iscritto sul documento di trasporto, la cui copia ci viene ritornata. Non si accettano reclami sulle merci in consegna, trascorsi 8 giorni dal loro ricevimento e per nessun motivo le merci devono essere rese senza nostra previa autorizzazione scritta.

7. La garanzia dovuta dalla Società su apparecchi e merci di ns produzione è limitata per un periodo di 12 mesi dalla data di consegna. Verranno sostituiti particolari da noi riconosciuti difettosi, purchè gli stessi non abbiano subito alterazioni durante il loro montaggio o siano stati impiegati in modo non conforme da parte dell'utente rispetto a quanto indicato nel ns manuale d'uso e manutenzione e/o in riferimento alle norme UNI-EN-ISO. I ns articoli vengono prodotti e controllati secondo le norme UNI-EN-ISO. In ogni caso la ns responsabilità è limitata alla sola sostituzione del particolare difettoso, declinando ogni altra responsabilità per qualunque conseguenza o danno derivante dalla fornitura dell'apparato completo. Non verrà riconosciuta alcuna spesa/onere aggiuntivo e/o supplementare per montaggi, smontaggi, spese di spedizione del materiale di ritorno per riparazione o sostituzione in garanzia, selezione ed eventuali acquisti di materiali sostitutivi e per fermi di produzione nonché per campagne richiami Vostri articoli. Per gli articoli da noi commercializzati e non di ns fabbricazione, la garanzia viene concessa limitatamente a quanto il fornitore/produttore dovesse imporci.

8. Le condizioni di pagamento indicate sulle ordinazioni, dopo l'avvenuta accettazione dell'ordine stesso, si intendono vincolanti per l'acquirente. Eventuali contestazioni sulle merci non potranno dar luogo a sospensioni, ritardi, differimenti, decurtazioni, ecc, di sorta nel pagamento delle ns fatture. Qualsiasi eventuale contestazione dovrà essere fatta, sotto pena di decadenza, in modo chiaro e preciso, per iscritto, entro il termine perentorio massimo di 8 giorni dalla data dell'arrivo e della consegna della merce, mediante l'invio diretto alla sede centrale di questa Società, nel suddetto termine perentorio, di apposito fax e/o e-mail. Sui ritardi o dilazioni di pagamento saranno conteggiati gli interessi nella misura massima prevista dal D.Lgs. 231/2002. In ogni caso le merci fornite si intendono integrale proprietà dell'acquirente solo al momento dell'avvenuto pagamento delle medesime e cioè in conformità agli articoli del C.C. 1523 e seguenti.

9. Per ogni controversia viene di comune accordo convenuta l'esclusiva COMPETENZA DEL FORO DI BRESCIA e sarà valida la Legge Italiana in vigore.

### Ritiro del materiale presso i nostri magazzini

Nel caso del ritiro diretto del materiale presso i ns magazzini, da parte di Vs personale, non conosciuto dai ns magazzinieri, Vi chiediamo di fornire agli stessi idonea autorizzazione al ritiro (ad esempio copia ordine con sottoscritta indicazione del nominativo incaricato al ritiro).

### Avvertenze ai sensi dell'art.30 D.Lgs 196/2003:

La presente per informare ed acquisire, in ottemperanza alla legge di riferimento, il consenso al trattamento dei dati personali del cliente e/o fornitore per scopi di tipo amministrativo e contabile volti a consentire il corretto sviluppo del rapporto professionale. I vostri dati saranno trattati con idonei strumenti informatici ed idonee disposizioni organizzative interne nel rispetto delle misure minime previste dalla legge e adottate dalla AEROTECNICA COLTRI S.p.A.

Timbro e firma per accettazione \_\_\_\_\_

Letto, approvato e consensualmente sottoscritto per specifica accettazione delle condizioni generali di vendita di cui ai punti 3 (riserva di proprietà), 4 (prezzi di vendita), 5 (limitazione di responsabilità), 6 (consegna - reclami), 7 (garanzia - applicazioni/esclusioni della garanzia), 8 (condizioni di pagamento), 9 (elezione del foro di competenza).

Timbro e firma per accettazione \_\_\_\_\_

## General terms of sale

1. Supply of the devices and goods we produce is regulated by the undersigned "GENERAL TERMS OF SALE: THESE TERMS ARE ESSENTIAL AND CUSTOMERS OR BUYERS MUST EXPLICITLY STATE THAT THEY UNDERSTAND, APPROVE AND ACCEPT THEM IN FULL".

Any exceptions must be explicitly agreed on in writing.

2. All orders are accepted subject to approval on the part of our company. Partial or total cancellation of orders does not imply any civil liability on our part and cannot therefore give rise to any claims for damages. Orders are understood to be accepted only after approval and written confirmation. Not all shipments are packaged in the same way.

3. Delivered goods shall become the buyer's property only when the last instalment has been paid, capital, interest and expenses included. Should instalments exceeding one eighth of the price fail to be paid, the seller reserves the right to terminate the contract and request the return of the goods.

In this event all previously paid instalments shall be retained as compensation for use of the goods and as a penalty for defaulting. The return of the goods shall be managed by the seller at the buyer's expense.

4. Sales prices are as illustrated on the price list in force at the time the ordered goods are delivered. Our company therefore reserves the right to modify, at any time, price lists with regard to both the products we produce ourselves and those we market and for which the supplier may request unexpected price rises for reasons beyond our control. Price lists refer to goods delivered ex-works unless agreed otherwise in writing. VAT and any other present or future taxes shall be borne by the buyer. The price agreed in these terms of sale shall be accepted by the buyer and our company cannot therefore accept discounts or rounding down.

5. Delivery deadlines indicated on orders are indicative and do not bind our company. Deadlines shall be observed where stocks so allow. Delays in clearing orders shall not grant the buyer the right to cancel the order or request compensation for any cause and/or reason.

6. Goods are transported exclusively at the buyer's risk, even where goods are transported using our own vehicles or those belonging to third parties authorised by us. Transport costs shall be borne by the buyer in full unless agreed otherwise in writing. On receiving our packages the customer shall inspect them attentively and do so before signing the transport document for acceptance. Any non-compliance vis-à-vis the external aspect of the goods, damage and/or non-compliant weight, missing boxes etc. must be reported in writing on the transport document, a copy of which is returned to us. Claims concerning delivered goods cannot be accepted once 8 days have elapsed from their delivery and goods must not be returned for any reason without first obtaining our written permission.

7. The warranty on devices and goods produced by our company itself is limited to a period of 12 months as from the date of delivery. Parts we acknowledge to be faulty shall be replaced as long as they have not undergone alterations during assembly or been employed by the user in an improper manner with respect to the information contained in our use and maintenance manual and/or with reference to UNI-EN-ISO standards. Our articles are produced and quality-controlled as per UNI-EN-ISO standards. In any event our liability is limited solely to the replacement of the faulty part and our company cannot be held liable for any consequence or damage deriving from the supply of the complete system. No additional and/or supplementary expenses/costs shall be acknowledged for assembly, disassembly, return shipment of materials to be repaired or replaced under warranty, for the selection and any purchase of replacement goods or production downtimes nor for any recalls of your articles. For warranties on articles marketed but not actually manufactured by us we are bound by the limits imposed on us by the supplier/producer.

8. Terms of payment indicated on orders are intended, after acceptance of the order, as binding for the purchaser. Disputes shall not in any way authorise the buyer to suspend, delay, defer or curtail etc. payment of our invoices in any way. Any objections/criticism must be, in order to be valid, made clearly and precisely in writing, no more than 8 days after the date of arrival and delivery of the goods, by sending a fax or e-mail to this company's head office before such 8-day period expires. Interest shall be added to delayed or deferred payments as per Italian Law D.Lgs. 231/2002. In any event the purchaser shall only become the sole owner of the goods when the latter have been paid for in full, that is, in compliance with Italian Civil Code C.C. articles 1523 and amendments.

9. The agreed competent court for any disputes is the FORO DI BRESCIA and proceedings shall adhere to the Italian laws in force.

### Collection of material from our warehouses

If material is to be collected directly from our warehouses by members of your personnel unknown to our warehouse staff, you are kindly required to provide them with suitable written authorisation (e.g. copy of order indicating name of person entrusted with collection).

### Information regarding Art. 30 of Italian Law D.Lgs 196/2003:

This is to inform customers and/or suppliers and, in compliance with the relevant law, acquire their consent for treatment of personal data for administrative and accounting purposes and so allow business relations to be carried out correctly. Your data shall be processed using suitable IT tools and internal procedures that comply with the standards required by law and adopted by AEROTECNICA COLTRI S.p.A.

Stamp and signature for acceptance \_\_\_\_\_

Read, approved and undersigned for the specific acceptance of the general terms of sale, namely points 3 (reservation of title), 4 (sales prices), 5 (limitation of liability), 6 (delivery – complaints), 7 (warranty – applications/exclusions), 8 (terms of payment), 9 (choice of jurisdiction).

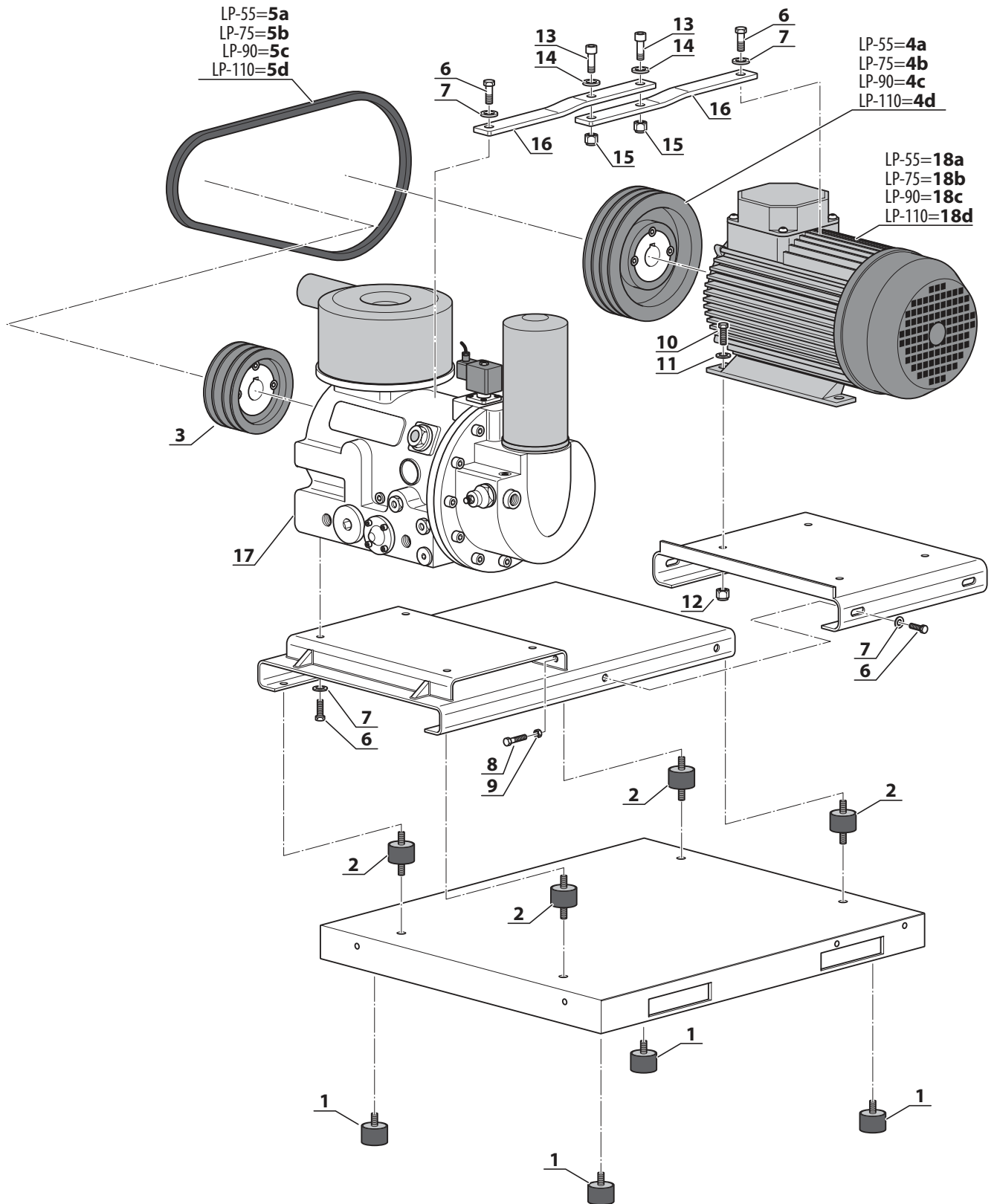
Stamp and signature for acceptance \_\_\_\_\_

Indice - Index			
	Tavola	Drawing	Pag.
	Gruppo pompante	Pumping unit	6
	Corpo compressore	Compressor body	8
	Circuito di pressione	Pressure circuit	10
	Carpenteria	Frame	12

**GRUPPO POMPANTE - PUMPING UNIT**

Rif. Pos.	Q.tà Q.ty	Codice Code	Descrizione	Description
1	4	36-00-0820	PIEDINO SIGLA "P" 50X30	RUBBER FOOT "P" 50X30
2	4	36-00-00809	ANTIVIBR. 2M 4030 SGOL.3	SILENT BLOCK 2M
3	1	30-05-00100	PULEGGIA GHISA 2A 125 TL-SPA 125X2	PULLEY 2A 125 TL-SPA 125X2
4a	1	PUL/140	PULEGGIA GHISA 140MM	PULLEY 140MM
4b	1	36-05-00640	PULEGGIA GHISA 2A 170MM	PULLEY 2A 170MM
4c	1	PUL/200/G	PULEGGIA GHISA 2A 200MM	PULLEY 2A 200MM
4d	1	PUL224/3GOLE	PULEGGIA GHISA 3A 224MM	PULLEY 3A 224MM
5a	2	CINGHIASPAX932	CINGHIA DENTELLATA SPAX 932	BELT SPAX 932
5b	2	CINGHIASPAX1000	CINGHIA DENTELLATA SPAX 1000	BELT SPAX 1000
5c	2	CINGHIASPAX1107	CINGHIA DENTELLATA SPAX 1107	BELT SPAX 1107
5d	3	CINGHIASPAX1207	CINGHIA DENTELLATA SPAX 1207	BELT SPAX 1027
6	10	VITE1020	VITE T.E. ZINC. 10X20	SCREW T.E. ZINC. 10X20
7	10	RON10ZG	RONDELLA PIANA M10 ZINCATA	WASHER M10
8	2	VITE1045	VITE T.E. ZINC. 10x45	SCREW T.E. ZINC. 10x45
9	2	DA010Z	DADO ZINCATO AUTOBL. M10 ALTO	NUT ZIN. AUTO-BLOCK M10 HIGHT
10	4	VITE12X45	VITE T.E. ZINC. 12X45 DIN933	SCREW T.E. ZINC. 12X45 DIN933
11	4	13-00-0079	RONDELLA PIANA M12 ZINCATA	WASHER M12 FLAT ZINC
12	4	DA012	DADO ZINCATO AUTOBLOC. M12	NUT Z. AUTO-BLOCK. M12
13	6	VITE0620	VITE T.C.E. ZINC. 6x20 DIN912	SCREW T.C.E. ZINC. 6X20 DIN912
14	6	RON6Z	RONDELLA PIANA ZINC. M6	FLAT WASHER M6
15	6	13-00-0137	DADO ZINCATO AUTOBLOC. M6 ALTO	SELF LOCKING NUT M6 HIGH
16	2	13-00-0133/TR	STAFFA PORTATUBO 6 mm	PIPE HOLDING BRACKET 6mm MCH13/16 TROPICAL
17	1	SC000093	COMPRESSORE/VITE SCI 7 FM + BOB.24V + CONN.ED ELETTR.	SCREW COMPRESSOR SCI7
18a	1	SC000395	MOTORE ELETTRICO TRIFASE 5.5Kw - 400V - 50Hz	THREE-PHASE ELECTRIC MOTOR 5.5kw - 400V - 50Hz
18b	1	SC000359	MOTORE ELETTRICO TRIFASE 7.5Kw - 400V - 50Hz	THREE-PHASE ELECTRIC MOTOR 7.5kw - 400V - 50Hz
18c	1	SC000362	MOTORE ELETTRICO TRIFASE 9Kw - 400V - 50Hz	THREE-PHASE ELECTRIC MOTOR 9Kw - 400V - 50Hz
18d	1	SC000367	MOTORE ELETTRICO TRIFASE 11Kw - 400V - 50Hz	THREE-PHASE ELECTRIC MOTOR 11Kw - 400V - 50Hz

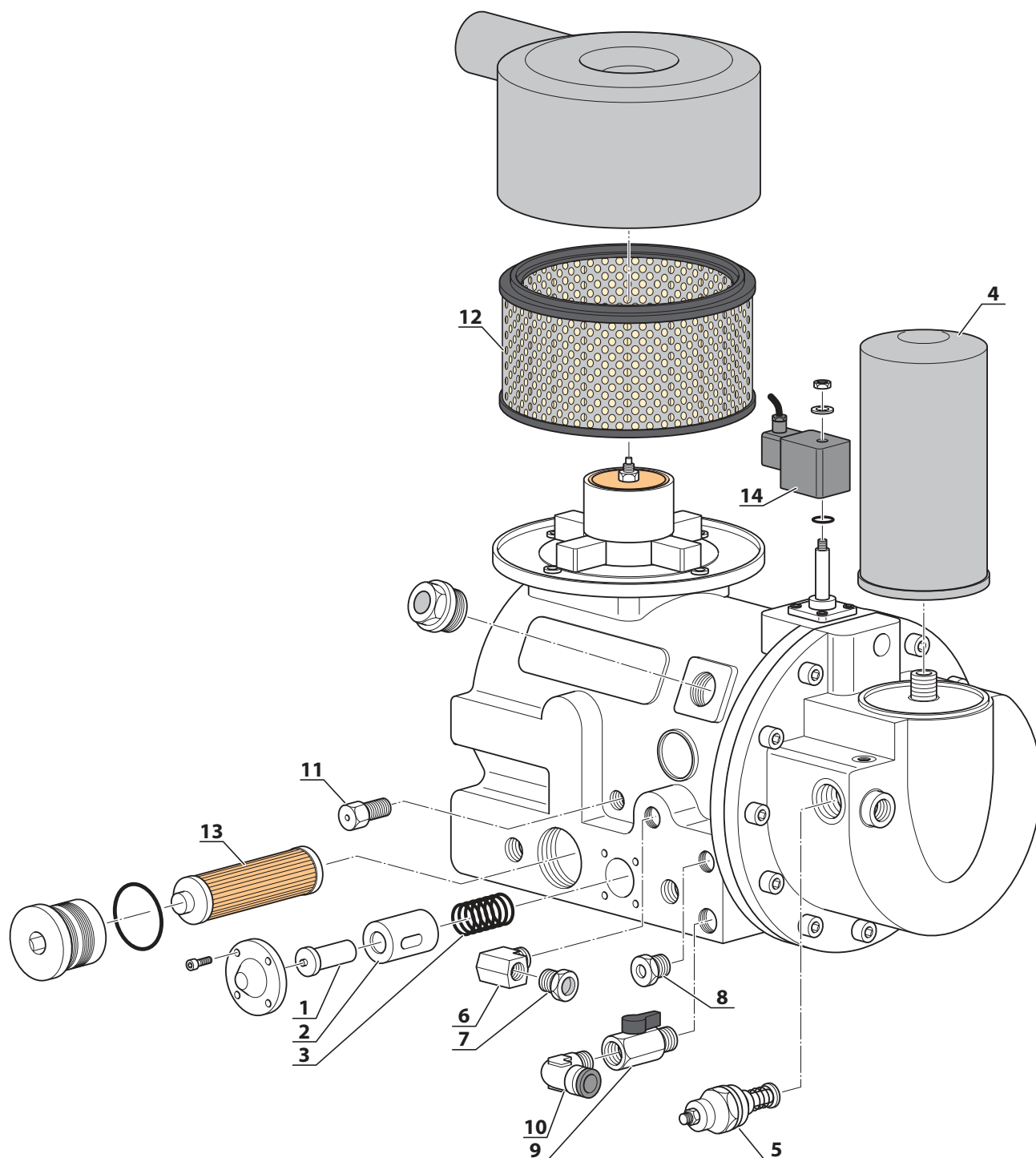
**GRUPPO POMPANTE - PUMPING UNIT**



**CORPO COMPRESSORE - COMPRESSOR BODY**

Rif. Pos.	Q.tà Q.ty	Codice Code	Descrizione	Description
1	1	LP280/BFO/TTR/3	SENSORE TAPPO TERMORESIST.BLOCC.FILTRO OLIO LP 280	THERMAL RESISTANCE SENSOR PLUG OIL FILTER LP280
2	1	LP280/BFO/TTR/5	BOCCOLA TAPPO TERMORESISTENZA BLOCCHETTO FILTRO OLIO LP 280	THERMAL RESISTANCE PLUG BUSH OIL FILTER LP280
3	1	LP280/BFO/TTR/4	MOLLA TAPPO TERMORESISTENZA BLOCCHETTO FILTRO OLIO LP 280	THERMAL RESISTANCE SPRING PLUG OIL FILTER LP280
4	1	SC000666	FILTRO DISOLEATORE COMPR. LP-75	DISOLEATOR FILTER LP-75
5	1	LP280/BFO/VMP	VALVOLA MANT. PRESSIONE BLOCCHETTO FILTRO OLIO LP 280	MAINTENANCE VALVE LP280
6	1	RACC20201/2	RACCORDO 2020 1/2 - 90° 1/2 FEMM - 1/2 MASCHIO	FITTING 2020 1/2 - 90° 1/2 F - 1/2 M
7	1	HC300/705001	SPIA LIVELLO OLIO 1/2	INDICATOR OIL LEVEL 1/2
8	1	13-04-0231	TAPPO 1/2" SCARICO OLIO	OIL DRAIN PLUG 1/2"
9	1	36-00-011	RUBINETTO SCARICO OLIO G1/2	OIL DRAIN TAP 1/2G
10	1	RACC6520141/2	RACCORDO 90° 1/2 TUBO 14	FITTING 90° 1/2
11	1	SC0000200/P	RACC. G 1/4 80MM PORTA Sonda TEMPERATURA LP 280	PORT PROBE TEMPERATURE FITTING 1/4G 80mm LP280
12	1	SC000578	CARTUCCIA FILTRO ASPIRAZIONE LP55-75	INTAKE AIR CARTRIDGE LP55-75
13	1	SC000634	FILTRO OLIO SCI7	OIL FILTER SCI7
14	1	SC000096	KIT ELETTROVALVOLA 24V CORR.ALTERNATA CL. F X COMPR. SCI8FM3	ELECTRO-VALVE KIT 24V X COMPR. SCI8FM3

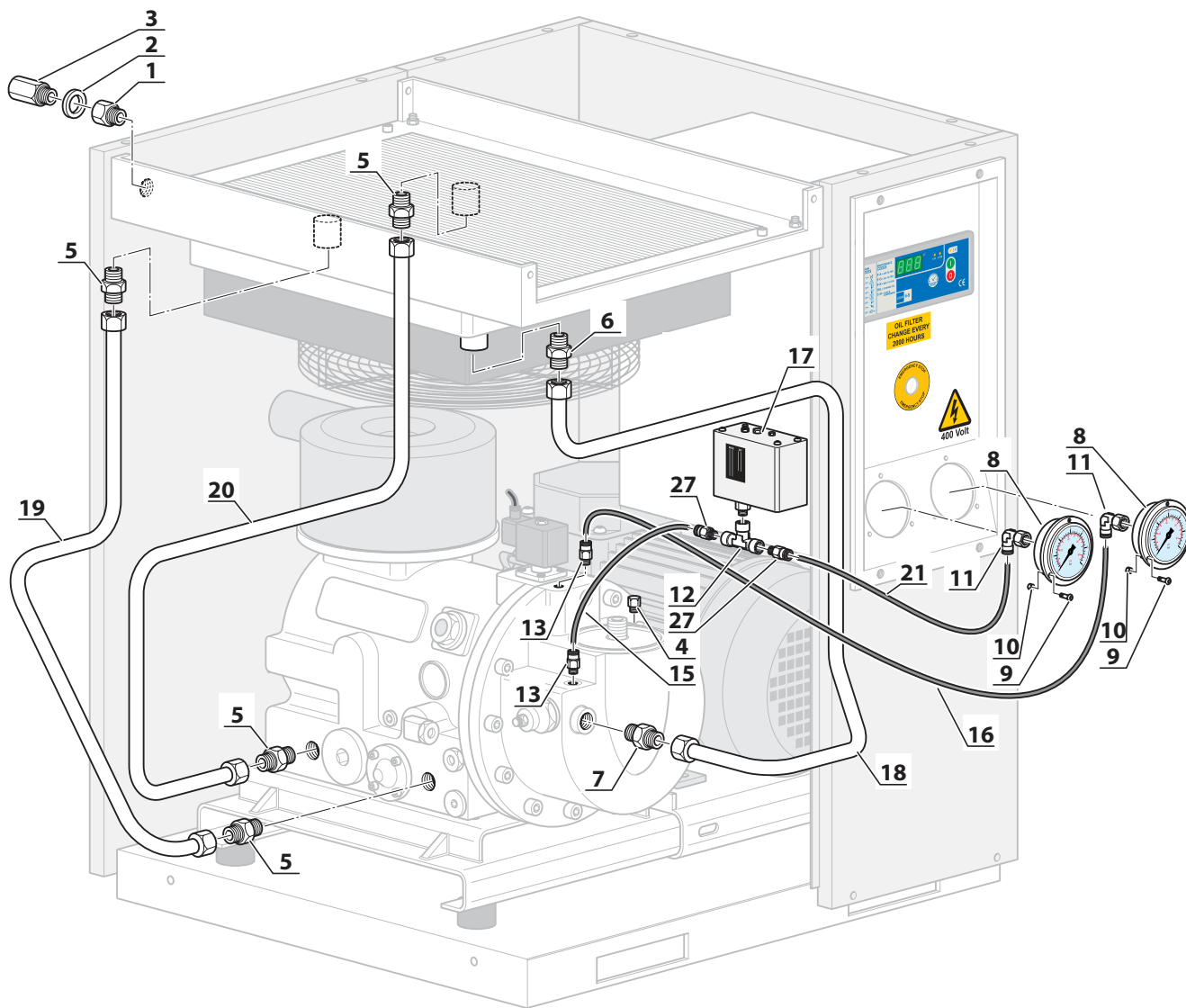


**CORPO COMPRESSORE - COMPRESSOR BODY**

**CIRCUITO DI PRESSIONE - PRESSURE CIRCUIT**

Rif. Pos.	Q.tà Q.ty	Codice Code	Descrizione	Description
1	1	RIDUZIONE/E2104006	RIDUZIONE MF CONICA E2104006 3/4 1/2	FITTING E2104006 3/4 1/2
2	1	13-00-0053	GUARNIZIONE RAME 21,5x28x1,5	COPPER GASKET 21,5x28x1,5
3	1	13-00-0052	PROLUNGA SCARICO OLIO	FITTING FOR OIL DISCHARGE
4	1	13-00-0139	TAPPO 1/8 NPT	PLUG 1/8 NPT
5	4	36-05-005	RACCORDO D.6 E2128115000E 212-1151g1/2" CON GUARN. TUBO 15	FITTING 1/2" WITH GASKET
6	1	RACC/E212-118L	RACCORDO DIRITTO CON OR E212-118L G3/4" TUBO 18 LARGA	FITTING 3/4G WITH OR
7	1	RACCE212118LG12	RACCORDO DIRITTO TUBO 18 E212-118L G1/2" CON GUARNIZ "LARGA	FITTING G1/2 WITH GASKET
8	2	13-05-0120	MAN.0-16 BAR/PSI CON FLANGIA	FLANGED PRESSURE GAUGE 0-16 BAR/PSI
9	6	36-07-006	VITE TCEI M3x10 INOX MCH36	SCREW TCEI M3x10 INOX MCH36
10	6	DA003I	DADO INOX AUTOBLOC. M3	SELF LOCKING NUT M3 INOX
11	2	RACC/E2L34F08	RACC. L FEMMINA GIREVOLE E2L34F08 1/4 F TUBO 6	FITTING 90° 1/4F PIPE6
12	1	RACC/E2L35F08	RACC. T FEMMINA GIREVOLE E2L35F08 1/4 F TUBO 6	T FITTING 1/4 F TUBE 6
13	3	RACC/E2L01007	RACC. DIRITTO CILINDRICO MASCHIO CON OR E2L01007 1/8M TUBO 6	FITTING WITH OR E2L01007 1/8M TUBE 6
14	1	LP280/BLOCC	BLOCCHETTO DI REGOLAZIONE ARIA ASPIRAZIONE LP280	INTAKE REGULETOR AIR BLOCK LP280
15	1	TUBRILSAN6X4/N/700	TUBO RILSAN NERO 6x4 MM 700 PER ALTE TEMPERATURE	BLACK RILSAN HOSE 6x4 MM 700 HIGHT TEMPERATURE
16	1	TUBRILSAN6X4/N/800	TUBO RILSAN NERO 6x4 MM 800 PER ALTE TEMPERATURE	BLACK RILSAN HOSE 6x4 MM 800 HIGHT TEMPERATURE
17	1	PRESS/DANFOS/8-28	PRESSOSTATO DANFOSS KPI 38,8-28 BAR G1/4A 060-508166	DANFOSS PRESSURE SWITCH KPI 38,8-28BAR 1/4G
18	1	SC000100/VITE/E	TUBO COMPR. VITE LP280 MOD. E DIAM. 18X1,5 R.28	PIPE MOD.E LP280 18X1.5 R.28
19	1	SC000100/VITE/D	TUBO COMPR. VITE LP280 MOD. D DIAM. 15X1,5 SV.850 R.35	PIPE MOD.D LP280 15X1.5 R.35
20	1	SC000100/VITE/A	TUBO COMPR. VITE LP280 MOD. A DIAM. 15X1,5	PIPE MOD.A LP280 15X1,5
21	1	TUBRILSAN6X4/N/400	TUBO RILSAN NERO 6x4 MM 400 PER ALTE TEMPERATURE	BLACK RILSAN HOSE 6x4 MM 400 HIGHT TEMPERATURE

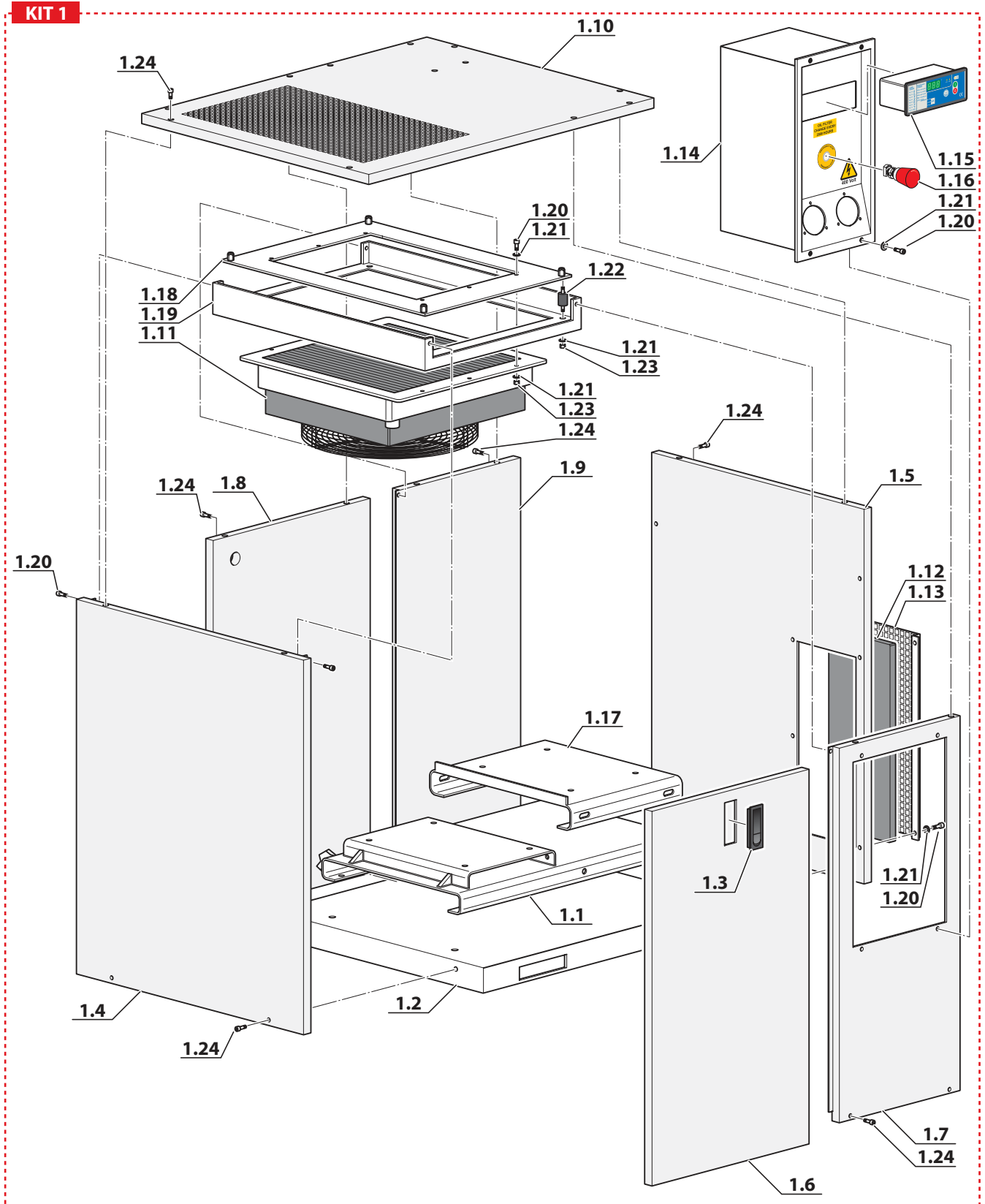
**CIRCUITO DI PRESSIONE - PRESSURE CIRCUIT**



## CARPENTERIA - FRAME

Rif. Pos.	Q.tà Q.ty	Codice Code	Descrizione	Description
KIT1	1	SC/VITE	TELAIO COMPR. LP 280 VITE	SCREW COMPRESSOR CHASSIS LP280
1.1	1		Telaio	Chassis
1.2	1		Supporto	Support
1.3	1		Serratura	Lock
1.4	1		Pannello sinistro	Left pannel
1.5	1		Pannello destro inferiore	Right pannel
1.6	1		Pannello anteriore sinistro	Front left pannel
1.7	1		Pannello anteriore destro	Front right pannel
1.8	1		Pannello posteriore sinistro	Rear left pannel
1.9	1		Pannello posteriore destro	Rear right pannel
1.10	1		Pannello superiore	Upper pannel
1.11	1		Scambiatore di calore	Heat exchanger
1.12	1		Filtro aerazione cabina	Booth ventilation filter
1.13	1		Carter filtro aerazione cabina	Booth ventilation filter carter
1.14	1		Quadro elettrico	Electric panel
1.15	1		Controllore elettronico	Electronic control
1.16	1		Pulsante di emergenza	Emergency pushbutton
1.17	1		Supporto motore	Engine support
1.18	1		Supporto radiatore	Heat exchanger support
1.19	1		Pannello supporto radiatore	Heat exchanger pannel support
1.20	20	VITE0620	VITE T.C.E. ZINC. 6x20 DIN912	SCREW T.C.E. ZINC. 6x20 DIN912
1.21	26	RON6Z	RONDELLA PIANA ZINC. M6	WASHER PLANT ZINC. M6
1.22	4		Silentblock	Silentblock
1.23	10	13-00-0137	DADO ZINCATO AUTOBLOC. M6 ALTODIN 982	NUT ZINC. AUTOBLOCK M6
1.24	22	13-00-0087	VITE T.C.E. ZINC. 6x30 DIN912	SCREW T.C.E. ZINC. 6x30 DIN912

**CARPENTERIA - FRAME**



**COLTRI ASIA PACIFIC**

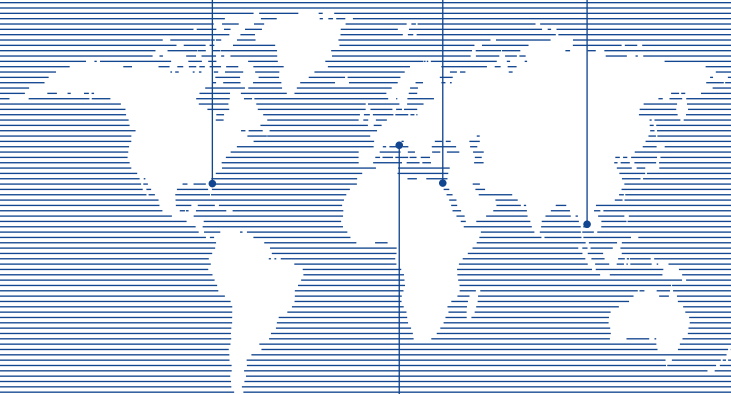
No. 94/5 , Moo. 3 , T. Khao Hin Sorn  
A .Phanomarakarm, Chachoengsao. 24120 Thailand  
Tel: + 66 38 855 103 to 5 Fax: + 66 38 855 106  
www.aerotecnicacoltriasiapacific.com  
e-mail: c.benelli@aerotecnicacoltriasiapacific.com

**COLTRI SUB EGYPT**

El Rowayset (Industrial Area)  
Sharm El Sheikh - South Sinai - Egypt  
Tel: +20 (0) 366 44 74  
Fax: +20 (0) 366 44 73  
www.coltrisubegypt.com  
e-mail: info@coltrisubegypt.com  
bruno@coltrisubegypt.com  
tim@coltrisubegypt.com

**COLTRI AMERICAS**

12493 NW 44th Street, Unit5  
Coral Springs, FL 33065  
Tel: 1-954-344-2420  
Fax: 1-954-344-2421  
www.coltriamericas.com  
e-mail: info@coltriamericas.com  
david@coltriamericas.com



AEROTECNICA COLTRI Spa  
Via Colli Storici, 177  
25010 SAN MARTINO DELLA BATTAGLIA (BS) ITALY  
Tel. +39 030 9910301  
Fax. +39 030 9910283  
www.coltricompressor.com